



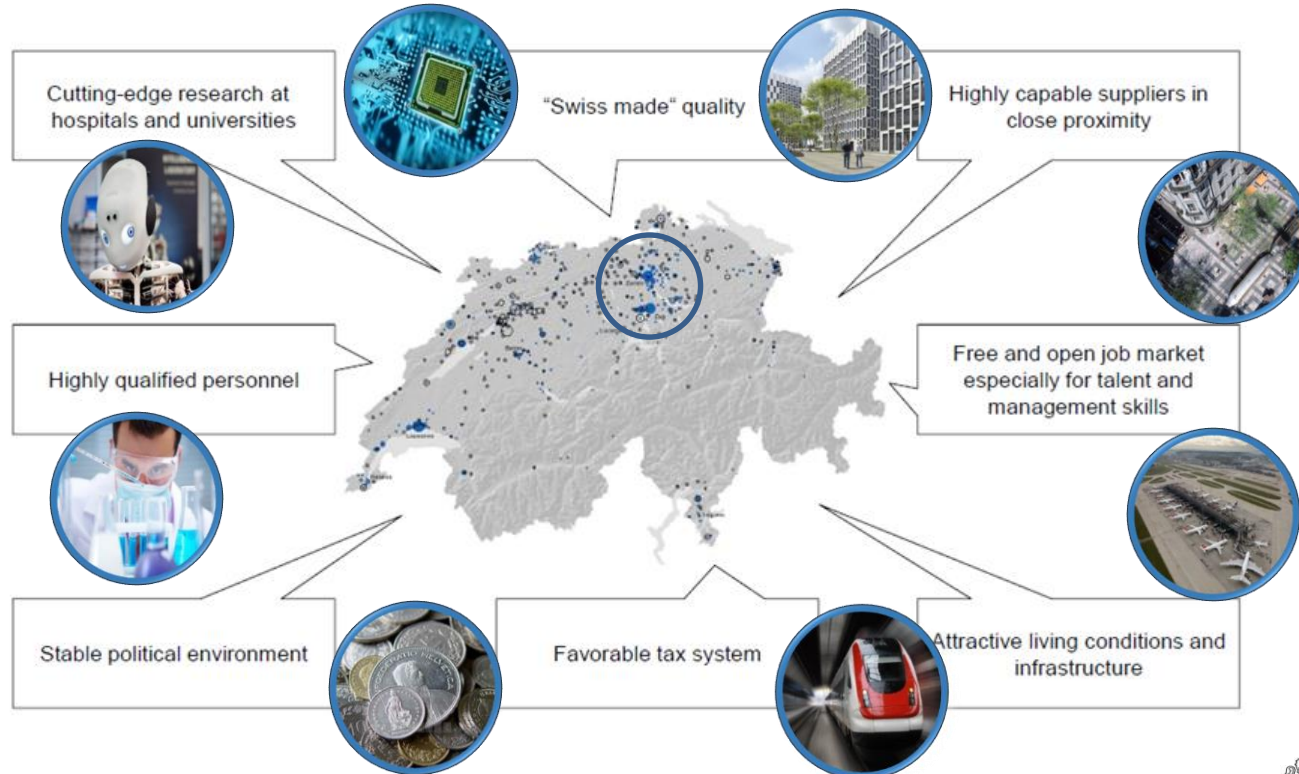
Canton of Zurich
Department of Economic Affairs
Office for Economy and Labour

The Canton of Zurich: A Life Sciences Hotspot

Markus Assfalg
Leiter Standortförderung des Kantons Zürich

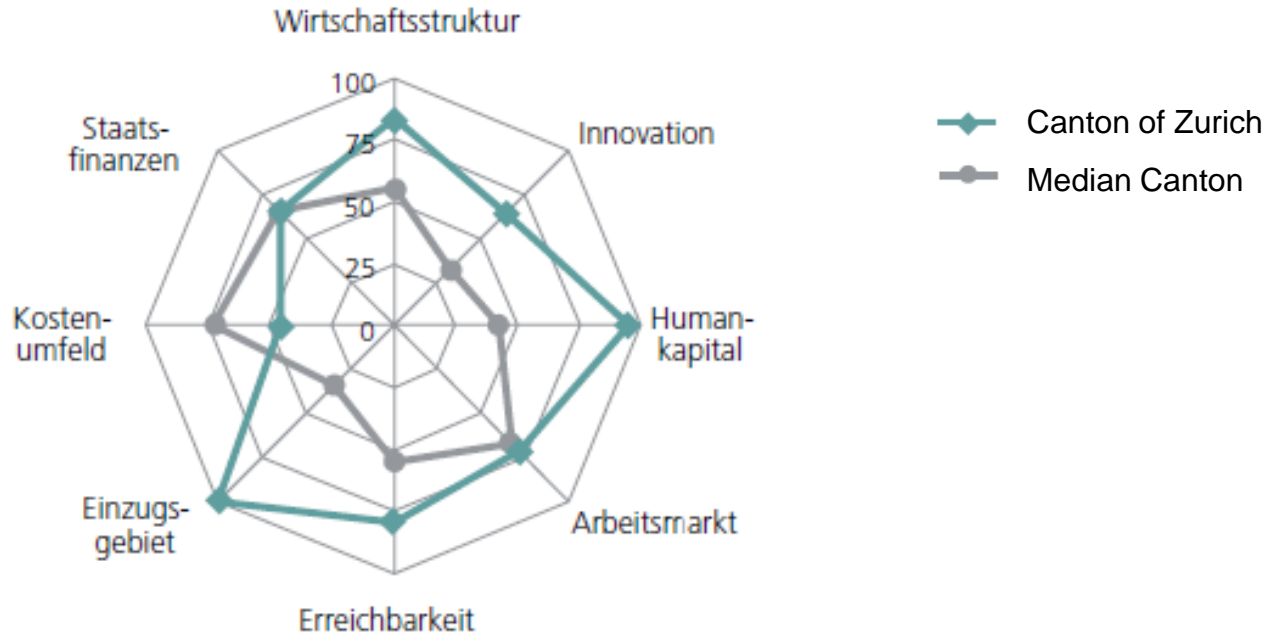
22. Juni 2016

Canton of Zurich: Top Business Location with a Strong USP

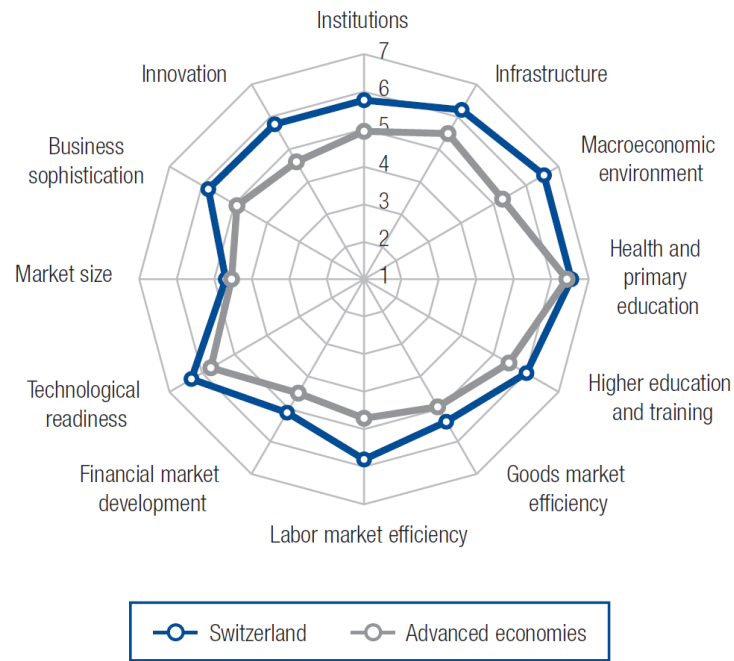


Positive Results in National and International Rankings Alike I/II

ZH



Positive Results in National and International Rankings Alike II/II



WORLD
ECONOMIC
FORUM



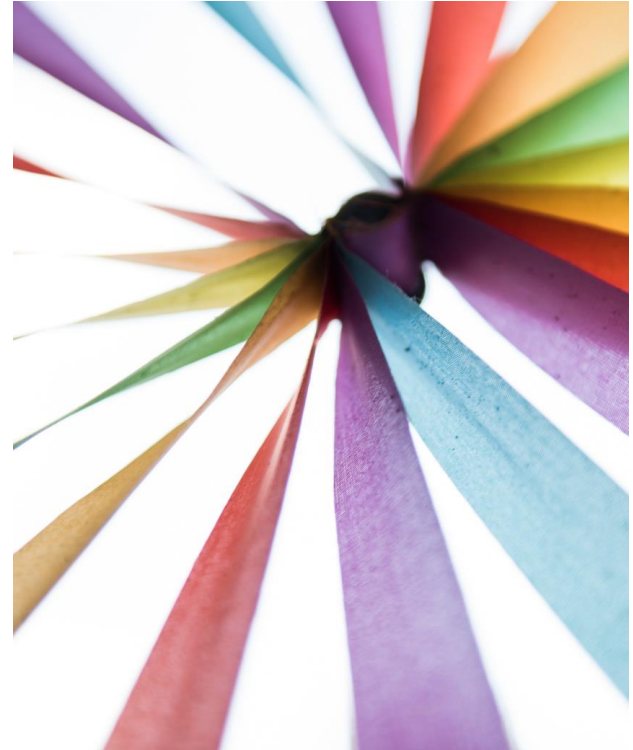
Office for Business and Economic Development

- **We offer guidance to companies regarding location, clustering, work permits, international schools ...**
- **We support, expedite and connect**

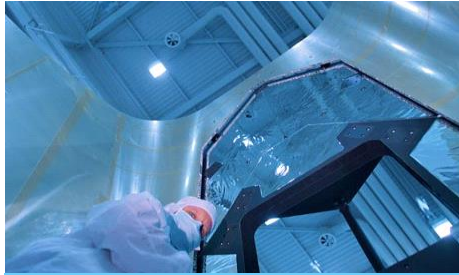


We Do Cluster Management for more than 10 Years

- **Networking among**
- **Business**
- **Research and Science**
- **Politics and Administration**



Our Clusters



Aerospace



Cleantech



ICT



Life Sciences



Finance

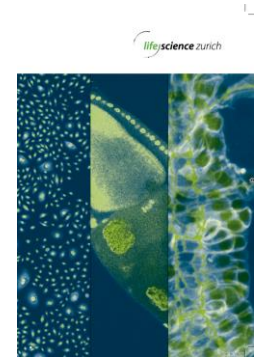


Creative Industries



Cluster Life Sciences: Our Activities

- **We support, expedite and connect**
- **Facts & figures**
- **Events**
- **Networks and cooperations**

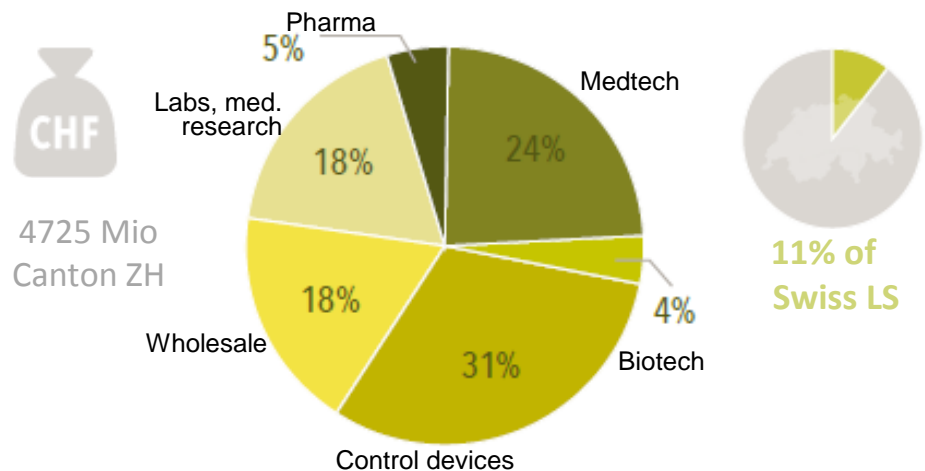


business network



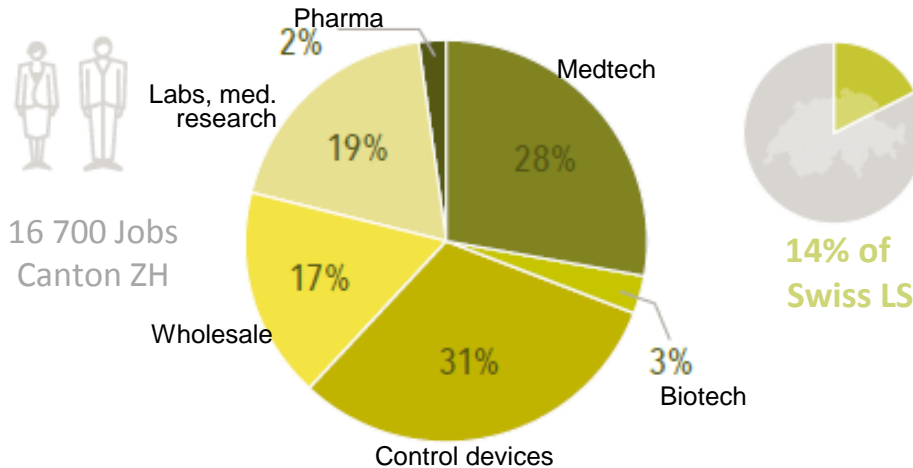
Zurich Accounts for ~11% of Gross Value Added of the Swiss LS Industry

Gross Value Added in LS - Canton of Zurich - 2013

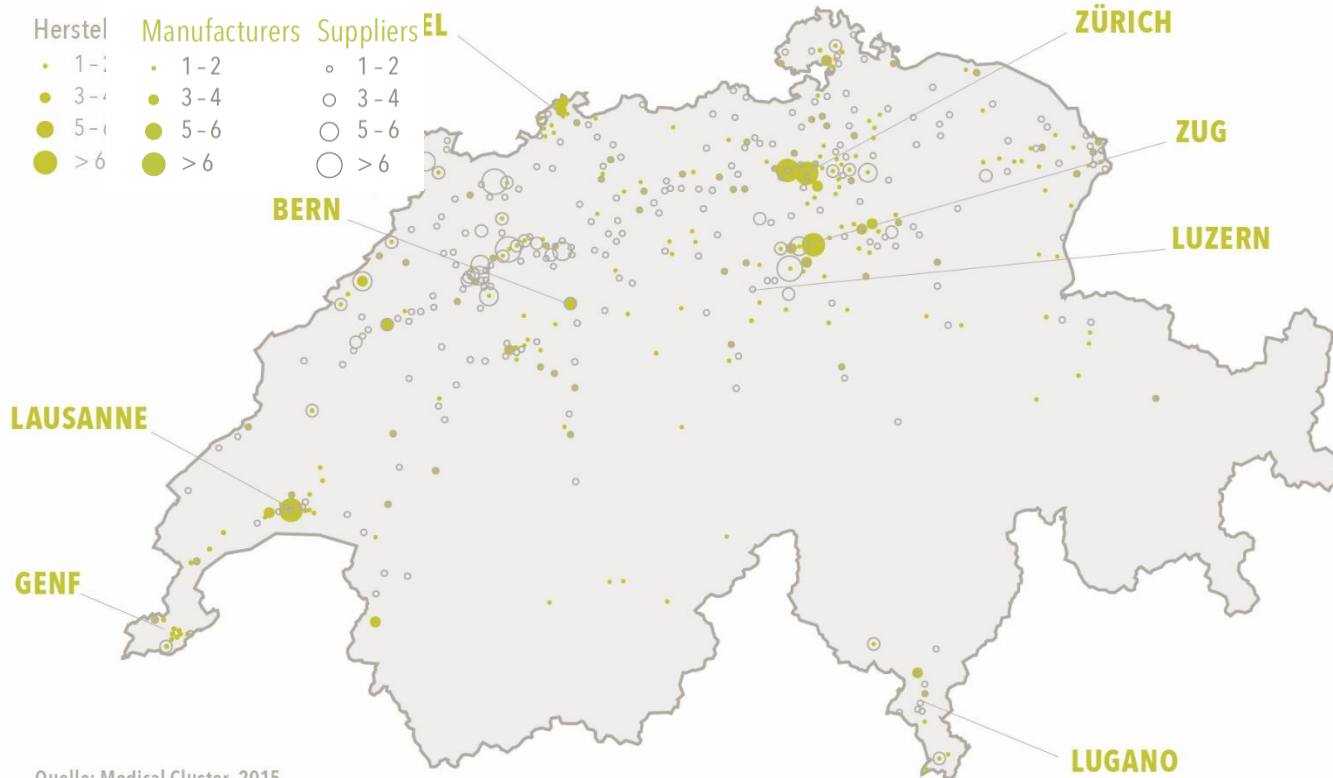


16 700 FTEs Work in the Cluster Life Sciences

Jobs in Life Sciences (LS) - Canton of Zurich - 2013



Zurich as a Hotspot of Medtech Companies



Quelle: Medical Cluster, 2015

Success Story BIO-TECHNOPARK® Schlieren-Zürich



1900 – 1984: Swiss rail car factory

1984: New proprietor *Gewerbe- und Handelszentrum Schlieren AG*

1986: First labs for ETH Zurich

1998: First ETH Spinoff (Cytos Biotechnology) on campus

Today: Great mix of young & established companies & research institutes

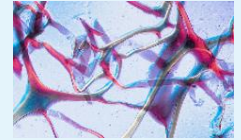


New Centers for Innovation in Zurich

balgristcampus

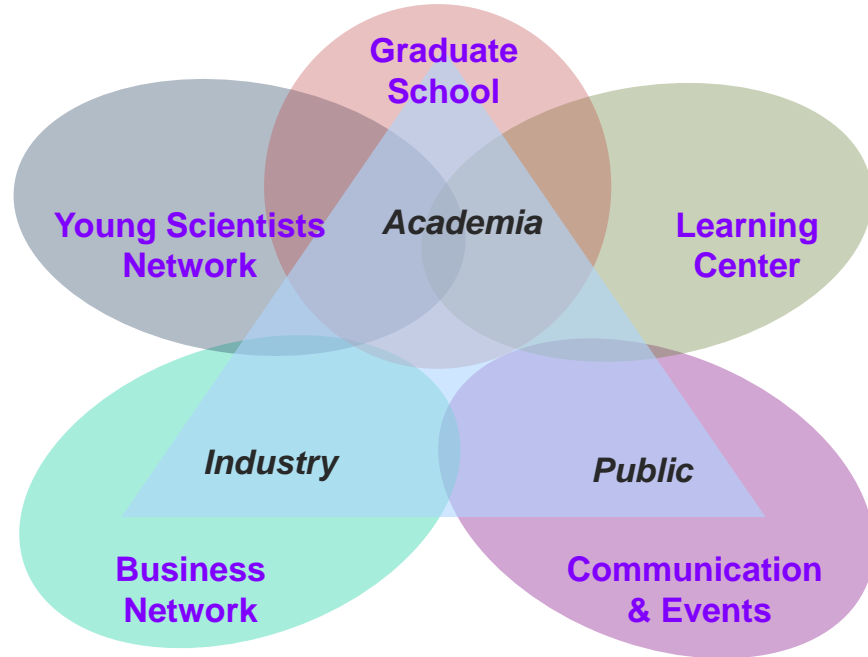


- Research and development center to advance research into the **musculoskeletal system** to enable innovative discovery
- Benefits from the **close proximity of patients, practicing physicians, researchers and engineers**
- Direct relationship with the **University and ETH Zurich and with** presence of the **medical technology industry** in the center



- Multidisciplinary research and development center of the **University of Zurich and ETH Zurich**
- Positioned at the interfaces of the emerging fields of **Regenerative and Robotics Technologies**
- Established to **foster translational research**

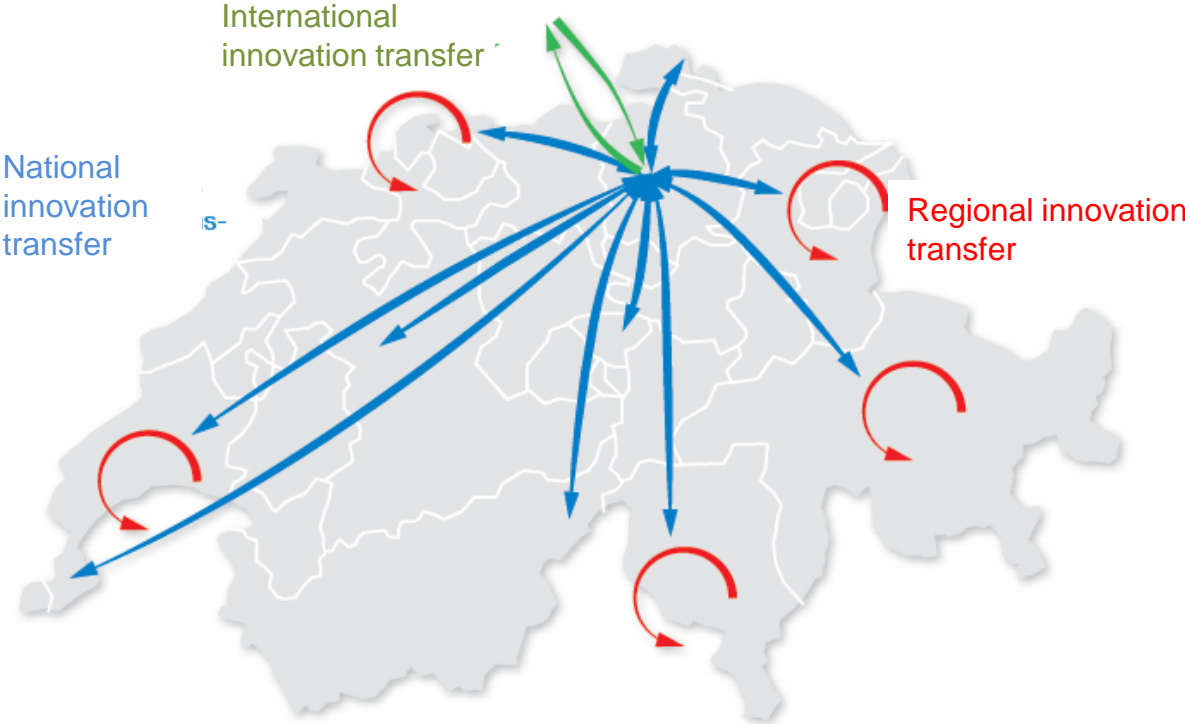
Life Science Zurich Business Network



Zurich's Innovation Landscape



Zurich as Hub for the National Innovation Park





Canton of Zurich
Department of Economic Affairs
Office for Economy and Labour

Your contact:

Markus Assfalg

Leiter Standortförderung

Telephone: +41 (0)43 259 49 58

markus.assfalg@vd.zh.ch

www.standort.zh.ch

www.lifescience-businessnetwork.ch

Some Major Life Science Players Are Located in the Canton of Zurich (1/2)



**Business Unit
Established Products
(EPBU) & Swiss
Marketing & Sales**
> 150 Employees



HQ International
(Takeda acquired Nycomed
2011, consolidation in Zurich)
> 300 employees



**HQ Region Europe, HQ
International Operations and Swiss
sales organization**
> 180 Employees



**Global Supply Chain &
Biosimilars R&D
Group**
> 45 Employees



HQ EMEA
> 130 Employees



Swiss Affiliate
Marketing/Sales,
Medical, Regulatory,
some Research
→ 280 Employees



HQ EMEA
Moved European HQ from
Dusseldorf, Germany
> 175 Employees

Some Major Life Science Players Are Located in the Canton of Zurich (2/2)

sonova



**Global HQ – Phonak
hearing systems**
~ 1'200 employees



HQ EMEA & Sales CH
~ 300 employees and with
further manufacturing sites
in Switzerland



**HQ EMEA, Dental Lab
(training facility) &
manufacturing**
~ 1'000 employees



**HQ Vascular Intervention
R&D, manufacturing**
~ 600 employees



**Global HQ R&D,
manufacturing Lab
instruments & solutions**
~ 600 employees



HQ Instruments Division
~ 180 employees

UBS Kantonaler Wettbewerbsindikator

Rangliste: 1. Zug, 2. ZH, 3. BS. 4. AG

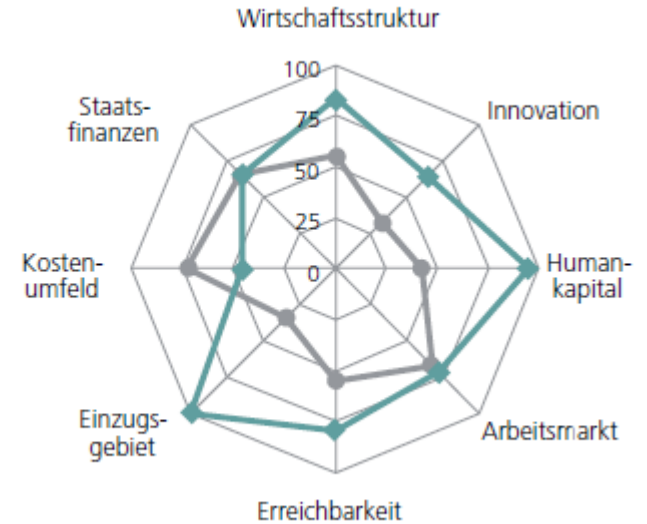
Der *Mediankanton* ist ein Referenzkanton, der aus den Medianwerten der jeweiligen Wettbewerbssäulen zusammengesetzt ist. Der Medianwert der jeweiligen Säule unterteilt die Rangliste der Kantone in eine obere und eine untere Hälfte mit je 13 Kantonen.

Für die Interpretation der kantonalen Wettbewerbsprofile gilt: Je höher der Wert für einen Kanton in einer Säule ist, desto besser ist seine relative Bewertung.

—◆— Kantonaler Wert

—●— Mediankanton

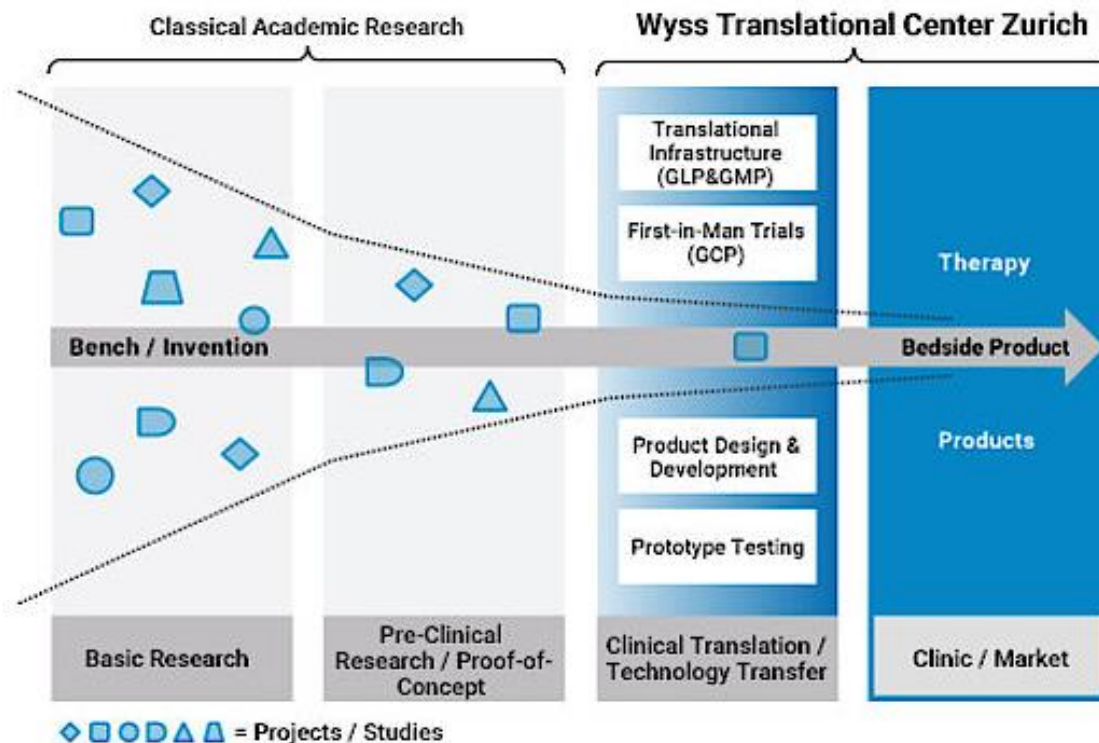
ZH



Liste der Variablen

		+/- ¹	Quellen
Wirtschaftsstruktur	Branchenpositionierung nach Marktattraktivität	+	BFS, UBS
	Branchenpositionierung nach Wettbewerbsposition	+	BFS, UBS
	Exportintensität	+	EZV, UBS
	Anteil der exportintensiven Branchen	+	BFS, UBS
	Durchschnittliches Wirtschaftswachstum der internationalen Handelspartner	+	EZV, IWF, UBS
	Durchschnittliches Wirtschaftswachstum der Herkunftsländer der Gäste, gewichtet nach Logiernächten	+	BFS, IWF, UBS
	Diversifikation der Stellen innerhalb der Wachstumsbranchen	+	BFS, UBS
	Diversifikation der Stellen innerhalb aller Branchen	+	BFS, UBS
	Exportdiversifikation nach Ländern	+	EZV, UBS
	Logiernächtediversifikation nach Ländern	+	BFS, UBS
Innovation	Anteil der VZÄ ² in Branchencluster	+	BFS, UBS
	Anteil der VZÄ ² in Forschung und Entwicklung	+	BFS, UBS
	Patentanmeldungen pro Einwohner und VZÄ ²	+	OECD, BFS, UBS
	Venture-Capital-Investitionen pro VZÄ ²	+	SECA, Universität Basel, UBS
	Anzahl Startups pro Einwohner und VZÄ ²	+	Startup.ch, UBS
	Neugründungen im Vergleich zum Unternehmensbestand	+	BFS, UBS
	Stellen in neu gegründeten Unternehmen im Vergleich zur Gesamtbeschäftigung	+	BFS, UBS
Anteil Neueintragungen im Handelsregister	+	BFS, Dun & Bradstreet, UBS	
Human-kapital	Bevölkerungsanteil mit sekundärer Ausbildung	+	BFS, UBS
	Bevölkerungsanteil mit tertiärer Ausbildung	+	BFS, UBS
	Absorptionsrate von Studienabgängern 1 Jahr nach Abschluss	+	BFS, UBS
	Absorptionsrate von Studienabgängern 5 Jahre nach Abschluss	+	BFS, UBS
Arbeitsmarkt	Arbeitslosenquote	-	SECO, UBS
	Anteil der Langzeitarbeitslosen an allen Arbeitslosen	-	SECO, UBS
	Jugendarbeitslosenquote im Vergleich zur Arbeitslosenquote	-	SECO, UBS
	Anteil der IV-Rentner an der Gesamtbevölkerung	-	BFS, UBS
	Anteil der über 65-Jährigen an der Gesamtbevölkerung	-	BFS, UBS
	Kohortenpotenzial der 16- bis 65-Jährigen bis 2020	+	BFS, UBS
	Kohortenpotenzial der 16- bis 65-Jährigen bis 2025	+	BFS, UBS
Erreich-barkeit	Reisezeit zum nächsten internationalen Flughafen mit dem Individualverkehr	-	TranSol, BAZL, UBS
	Reisezeit zum nächsten regionalen Flughafen mit dem Individualverkehr	-	TranSol, BAZL, UBS
	Reisezeit zum nächsten Metropolraum mit dem Individual- und dem öffentlichen Verkehr	-	TranSol, BFS, UBS
	Reisezeit zum regionalen Zentrum mit dem Individual- und dem öffentlichen Verkehr	-	TranSol, BFS, UBS

Wyss Zurich – Focus on Tech-Transfer



Wyss Zurich – Current Projects



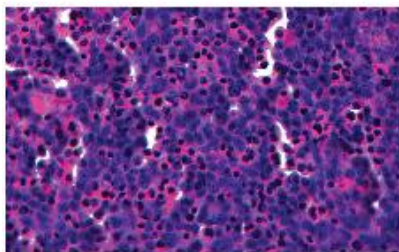
ZURICH EYE

Replicating the human visual perception for robots



LIFEMATRIX

Tissue-engineered human matrices to repair and regenerate the heart



LIVER4LIFE

Regeneration of the Human Liver Outside of the Body



HEARTONE

Improving the performance of Ventricular Assist Devices

Scientific competence centers in Zurich

Cancer Network Zurich (CNZ)

Competence Center for Systems Physiology and Metabolic Diseases (CC-SPMD)

Functional Genomics Center Zurich (FGCZ)

International Normal Aging and Plasticity Imaging Center (INAPIC)

Neuroscience Center Zurich (ZNZ)

Swiss Center for Regenerative Medicine (SCRM)

SystemsX

Zurich–Basel Plant Science Center (PSC)

Zurich Center for Imaging Science and Technology (CIMST)

Zurich Center for Integrative Human Physiology (ZIHP)



Zürich Image Monitoring 2014

